

МБОУ СШ № 69

**«Развитие  
функциональной  
грамотности учащихся  
на уроках географии»**

Сидорова Л.А.

# Глоссарий

**Функциональная грамотность** рассматривается, как способность использовать все постоянно приобретаемые в жизни знания, умения и навыки для решения максимально широкого диапазона жизненных задач в различных сферах человеческой деятельности, общения и социальных отношений.

**Основные признаки функционально грамотной личности:** это человек самостоятельный, познающий и умеющий жить среди людей, обладающий определёнными качествами, ключевыми компетенциями.

## PISA

**«Международная программа  
оценки учебных достижений  
15-летних учащихся»**

*оценивает способности  
подростков использовать  
знания, умения и навыки,  
приобретенные в школе для  
решения широкого диапазона  
жизненных задач в различных  
сферах человеческой  
деятельности, а также в  
межличностном общении и  
социальных отношениях*

## TIMSS

**«Оценка математической и  
естественнонаучной  
грамотности учащихся  
4 и 8-х классов»**

*изучаются особенности  
содержания школьного  
математического и  
естественнонаучного образования  
в странах- участницах,  
особенности учебного процесса, а  
также факторы, связанные с  
характеристиками  
образовательных учреждений,  
учителей, учащихся и их семей*

# Основные содержательные составляющие функциональной грамотности



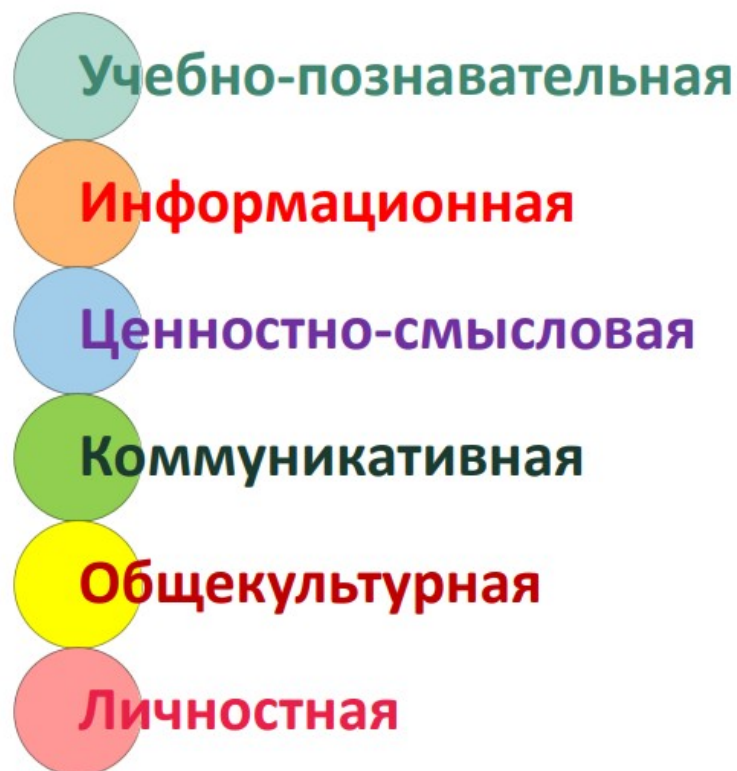
OECD  
PISA

Способность действовать и взаимодействовать с окружающим миром, решая при этом различные задачи



# Компетенции функциональной грамотности

---



# Смешанный текст

Прочитайте текст и выполните задания 3 и 4.

## Бартоломеу Диаш и открытие мыса Доброй Надежды

Известный португальский мореплаватель Бартоломеу Диаш в августе 1487 г. по приказу короля Жуана II возглавил экспедицию, которая была снаряжена в поисках морского пути в Индию. Прямых источников, современных плаванию Б. Диаша, не сохранилось, поэтому нет доказательств, что непосредственная задача Б. Диаша состояла в достижении Индии. В августе 1487 г. португальская флотилия из столицы страны направилась вдоль побережья Африки к Южному тропику. За Южным тропиком Б. Диаш открыл пустынный, слабо расчленённый берег. Португальцы будто вступили в другой мир: голые берега, часто окутанные туманами, тусклые краски.

Продвигаясь на юг вдоль пустынного берега, Б. Диаш просмотрел устье р. Оранжевая, которая не доходила до океана, так как летние дожди еще не выпадали. В январе 1488 г., в разгар лета Южного полушария, после двухнедельных бурь, корабли Б. Диаша изменили курс на восточный. Несколько дней суда шли в этом направлении, но берега не было видно. 3 февраля они приплыли в залива Моссель. Берег уходил на запад и на восток. Б. Диаш предположил, что обогнул Южную Африку, корабли свернули на восток и дошли до Большой Рыбьей реки (Грэйт-Фиш-Ривер).

Б. Диаш был первым европейцем, обогнувшим Африку с юга, он открыл мыс Доброй Надежды и вышел в Индийский океан. Но по требованию измученных трудностями длительного плавания матросов Б. Диаш отправился в обратный путь.

По материалам «Очерков по истории географических открытий»  
И.П. Магидович, В.И. Магидович, т. 1

3 Как называется город, из которого корабли Бартоломеу Диаша направлись вдоль западного побережья Африки?

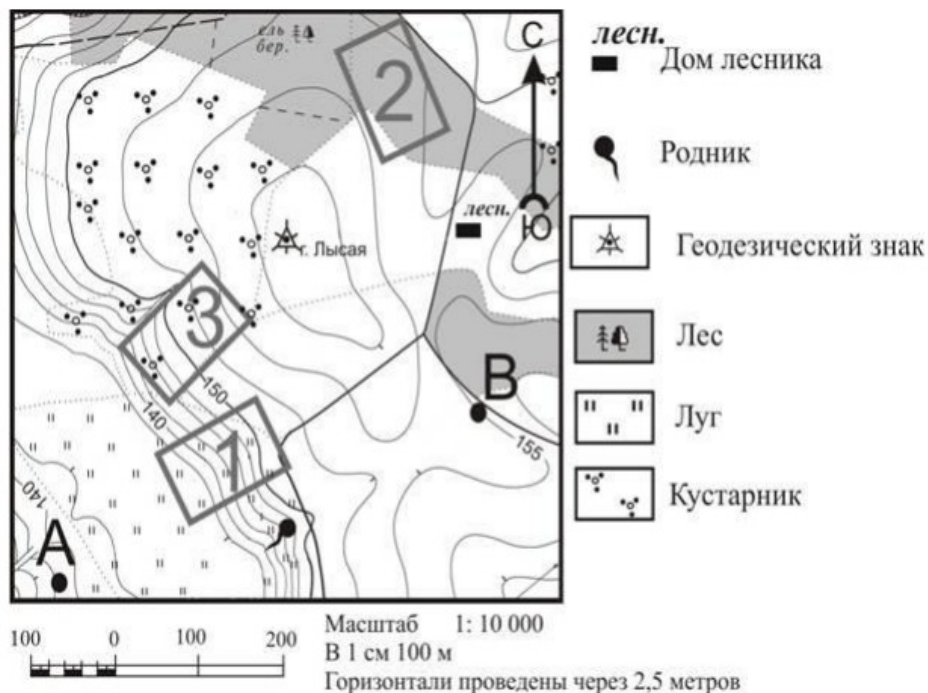
Ответ: \_\_\_\_\_.

Историческая Бартоломеу Диаша 1487-1488 гг.



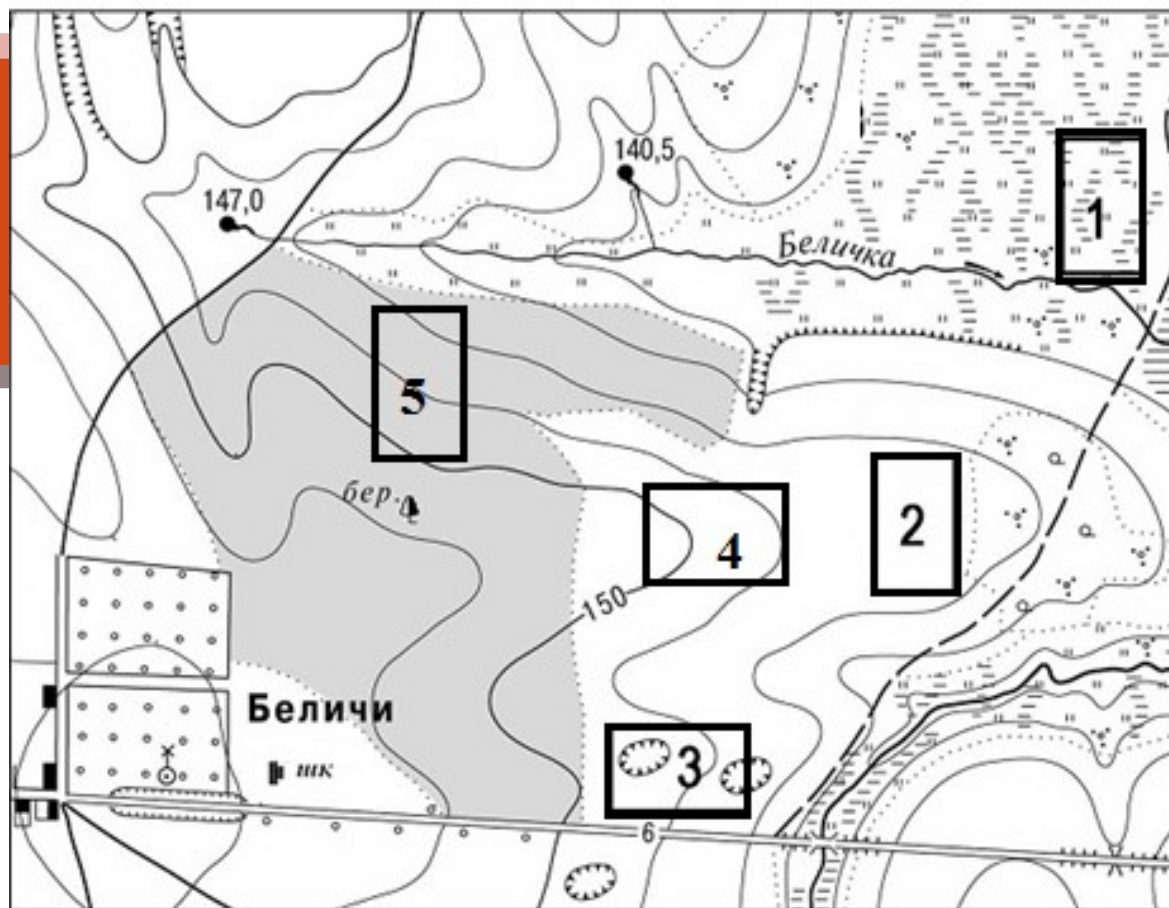
4 Какой вывод можно сделать на основе анализа содержания текста?

- 1) Сохранившиеся до наших дней источники свидетельствуют о цели плавания флотилии Б. Диаша в 1487-1488 гг. – достичь берегов Индии.
- 2) К югу от Южного тропика португальцы увидели сильно изрезанную береговую линию с разнообразной пышной растительностью на прибрежных скалах.
- 3) Европейские мореплаватели задолго до путешествия Б. Диаша открыли мыс Доброй Надежды.
- 4) Корабли Б. Диаша достигли южной оконечности Африки летом Южного полушария.



Школьники выбирают место для катания на санках. Оцените, какой из участков, обозначенных на карте цифрами 1, 2 и 3, больше всего подходит для этого. Для обоснования вашего ответа приведите 2 довода

## Участок, подходящий для тренировок школьной горнолыжной секции



Масштаб 1: 10 000

В 1 см 100 м

Горизонталы проведены через 2,5 метра





# Инфографика

<http://будущее-арктики.рф/wp-content/uploads/2016/10/1.jpg>



- Северный морской путь(СМП) важен для развития хозяйства России. Это кратчайший путь между европейской частью и \_\_\_\_\_ России. Он проходит по морям \_\_\_\_\_океана и частично по морям \_\_\_\_\_океана. На трассе СМП расположены такие порты как \_\_\_\_\_, \_\_\_\_\_, \_\_\_\_\_, \_\_\_\_\_ и другие. Международное значение СМП возрастает. Он эффективнее связывает акватории \_\_\_\_\_ стран, расположенных в \_\_\_\_\_ и \_\_\_\_\_. СМП выгоднее чем морской путь через \_\_\_\_\_ и \_\_\_\_\_океаны и \_\_\_\_\_ канал.

2. **Преимущества Северного морского пути**

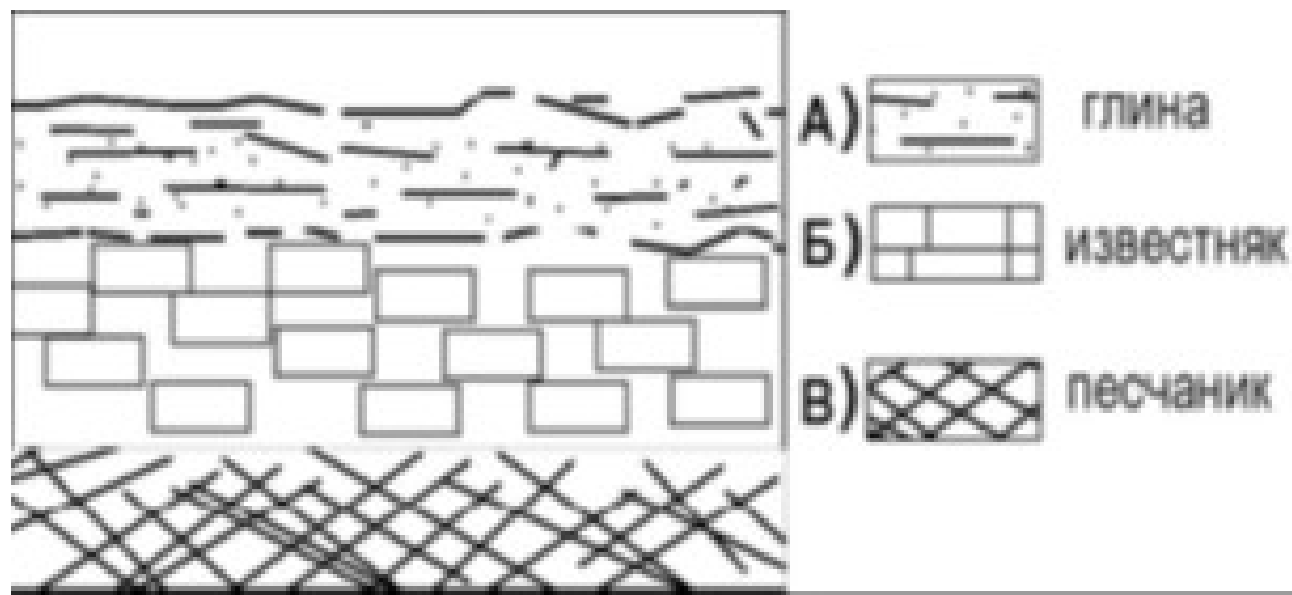
**Недостатки Северного морского пути**

--	--

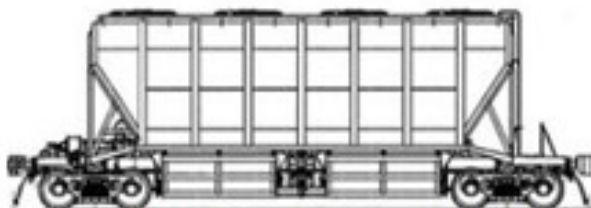
- Вот какой разговор произошел между героями Марка Твена: Томом Сойером и Гекком Финном во время их полета на воздушном шаре над территорией США. Гек Финн утверждал, что «карта врет», так как на той карте, которой они использовались во время полета, разные штаты окрашены в разные цвета, а на самом деле «их цвет один и тот же - зеленый». «Да неужто ты воображаешь, что каждый штат в природе такого же цвета, как на карте», - возражал Том Сойер.
- Какой картой пользовались путешественники?
- Какой правильнее было бы пользоваться?



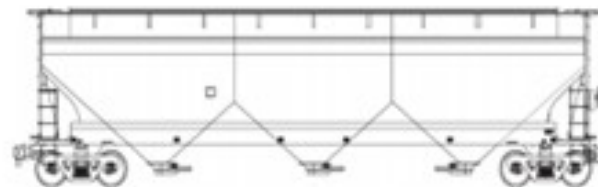
- Учащиеся во время экскурсии сделали зарисовку залегания горных пород на обрыве у берега реки.
- В каком случае горные породы указаны в порядке убывания их возраста (от старого до молодого)



1. Хopper закрытый



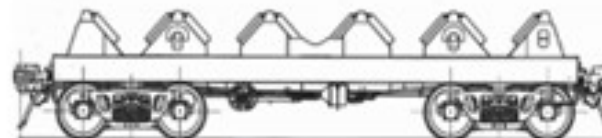
2. Хopper открытый



3. Платформа для перевозки лесных грузов



4. Платформа для перевозки листового проката в рулонах



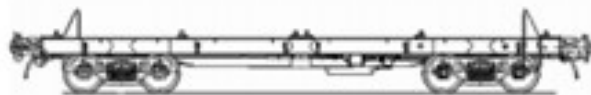
5. Цистерна



6. Вагон-аппарель\*



7. Фитинговая платформа с креплениями



8. Платформа для перевозки стальных труб



*Примечание: \* На транспортных средствах аппарат (рампа) — наклонная площадка для подъема и спуска животных, техники и т.д.*

Рис. 3. Типы грузовых железнодорожных вагонов.